

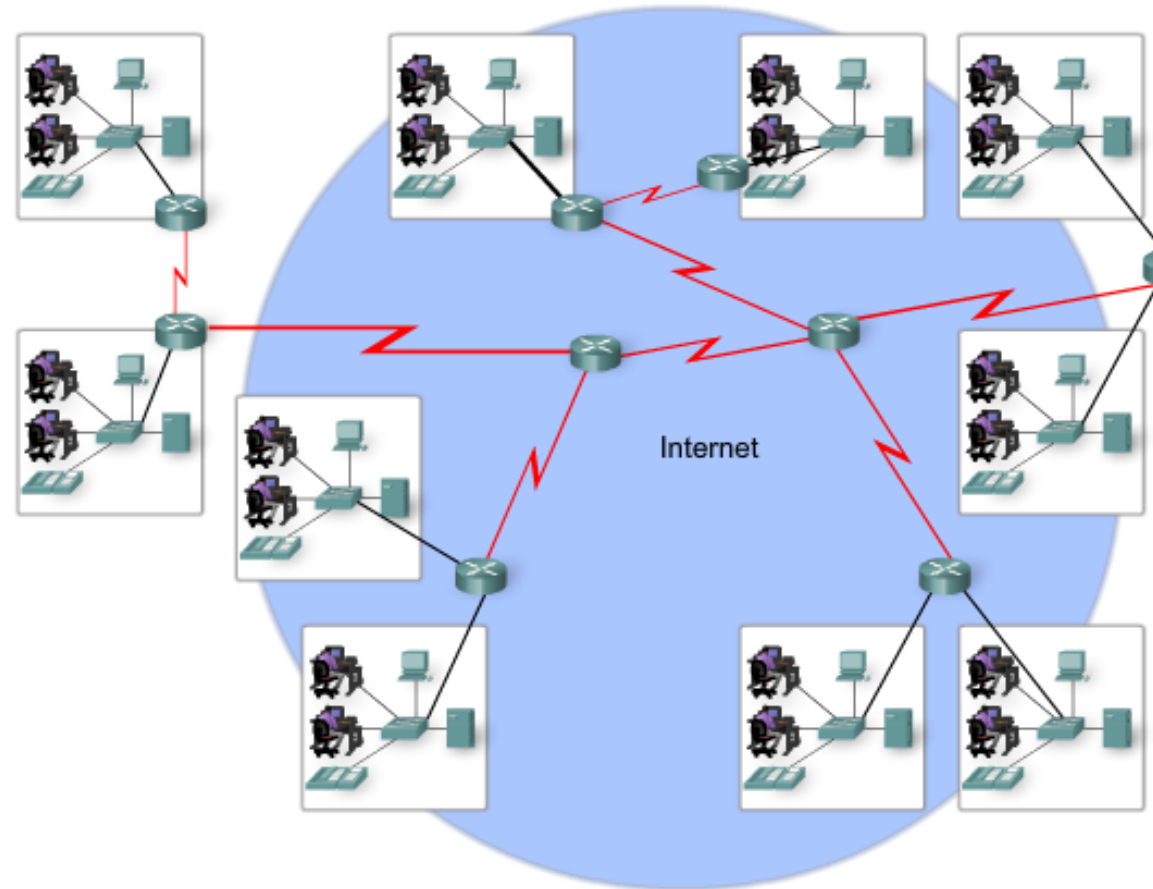


INTERNET. POȘTA ELECTRONICĂ. MS OUTLOOK

AGENDA

- Internet
- Servicii Internet
- Poșta electronică
- Aplicații pentru poșta electronică
- Utilizare MS Outlook
- Browsere Web
- Căutarea în Internet. Motoare de căutare.

INTERNET



- **Internet** definește un **sistem mondial de rețele de calculatoare interconectate**, care înlesnește serviciile de comunicare a datelor: transferul de fișiere, de conținut, email, IRC,...

SERVICIILE OFERITE ÎN INTERNET

- Serviciul de poșta electronică (**e-mail**).
- Serviciul de transferări de fișiere (**FTP**).
- Serviciul de acces la calculatoare server (**Telnet**)
- Serviciul de conversații, cu suport Internet (**IRC**) – *chat, skype, messenger, forum*
- Serviciul **WWW (World Wide Web)** – sistem de pagini de tip **hipertext** legate ele între ele care pot fi accesate prin Internet. *Web Site. Web Server.*
- Serviciul de **e-commerce** - *magazinelor electr. virtuale*
- Sistemul de tip **formulare în Internet** - *implementarea interactivității. feedback, oferte.*
- În serviciul **baze de date on-line** – *utilizatorii pot interoga, analiza sau modifica date online*

CONEXIUNEA LA INTERNET

- Calculator cu placa de rețea
- Mediu de comunicare – Cablu, WiFi,
- Dispozitiv de interconectare – modem, hub, switch, router.
- Internet Service Provider – Starnet, Moldtelecom, ...
 - Conexiune dial-up (linie telefonică).
 - Fibră optică.
 - Cablu de rețea (UTP)
 - Cablu coaxial (TV).
 - Modem Wifi, router WiFi,...
- Navigator Web (Browser Web) – *Chrome, IE, Mozilla Firefox, Opera, Safari, ...*

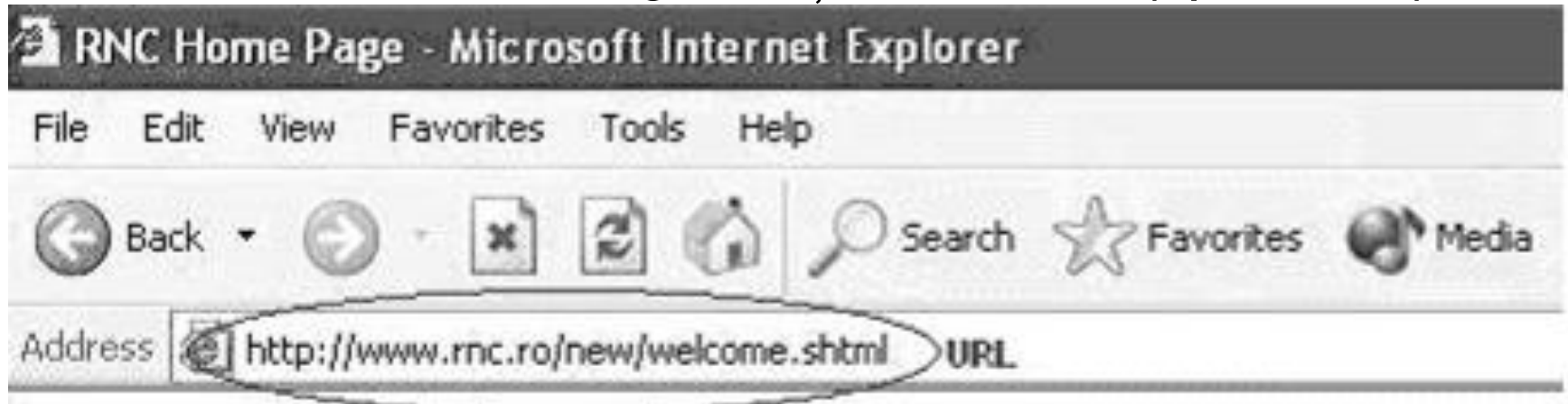
ADRESE DE INTERNET, ADRESE DE PAGINI

○ URL = `http://NumeSiteWeb/Director/PaginaWeb.html`

Ex. `http://www.rnc.ro/new/welcome.shtml`

Ex. `ftp://microsoft.com/file.doc`

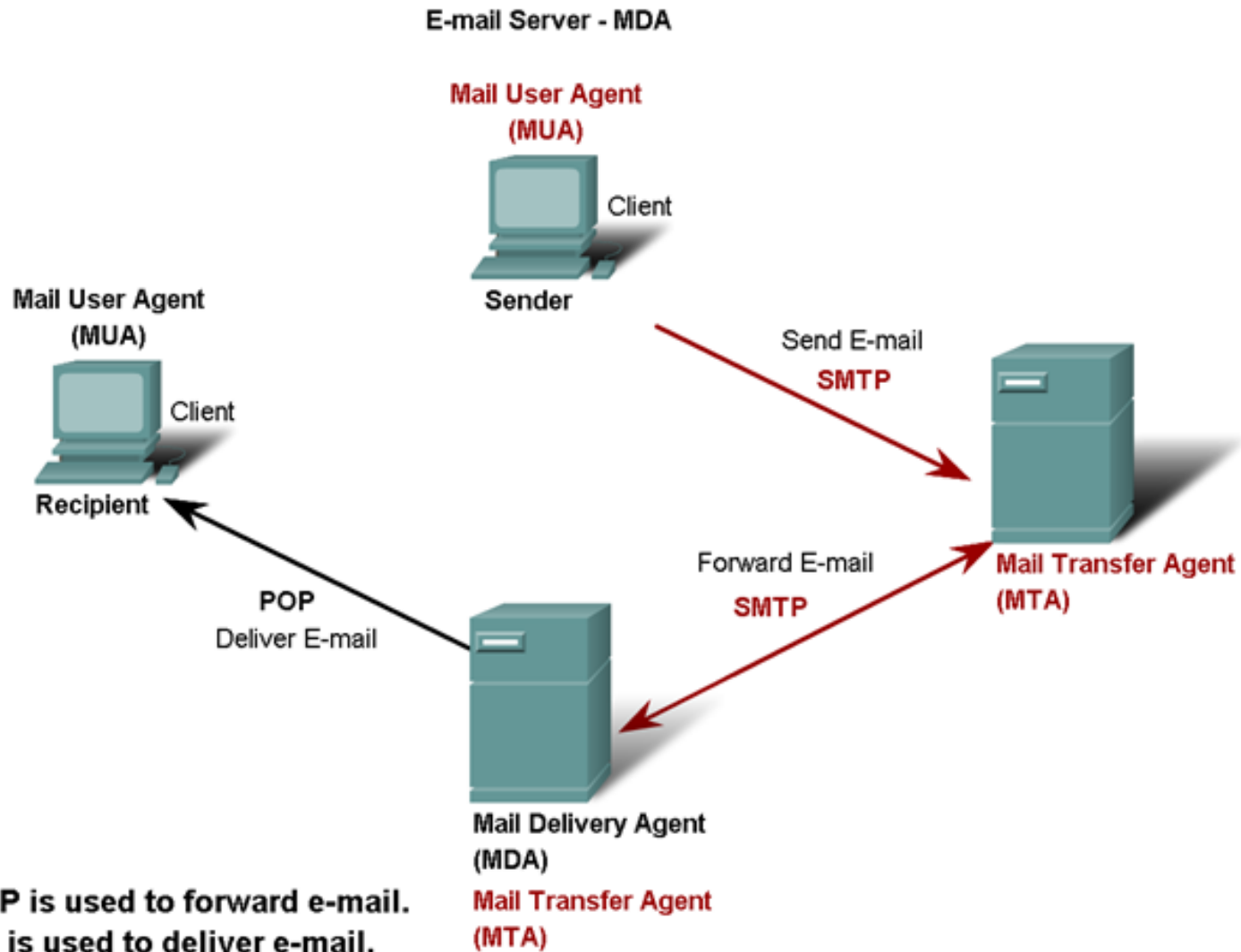
numeSite = domeniul organizației + domen (*tip inform.*)



E-MAIL

- Funcționarea serviciului de **email** este inspirată din sistemul poștal clasic.
- Se alcătuie scrisoarea adresă destinație și recepție. (program).
- Oficiu poștal = server de mail de ieșire și server de mail de intrare.
- Protocol **SMTP** (Simple Mail Transport Protocol) – expediere scrisoare de la sursă la server și între servere.
- Protocol **POP** (Post Office Protocol) – responsabil citire și livrare la destinație mesaj.

POSTA ELECTRONICĂ



ADRESE DE EMAIL

- **nume_utilizator@nume_domeniu_Internet**
- **@ - separator obligatoriu.**
- **user@gmail.com, user@yahoo.com**
- **nume_utilizator** – este numele de utilizator inregistrat la serverul de mail (BD).
- **nume_domeniu_Internet** – reprezintă domeniul Internet, corespunzător serviciului de nume, din care face parte utilizatorul.
- **nume_domeniu_Internet** – domeniul primar (.com) și subdomeniu (gmail)

PROGRAME DE POȘTA ELECTRONICĂ

- **Program email** – numit **client de poșta electronică (MUA)**, specializat în managementul mesajelor electronice
- Poate transmite, primi, filtra mesajele în funcție de anumite criterii.
- Clientul (MUA) interacționează direct cu un Mail Transfer Agent (MTA) pentru primirea și trimiterea mesajelor folosind protocoalele POP3 (Post Office Protocol) și IMAP (Internet Message Access Protocol).
- Exista o varietate de programe de email, cu interfețe bazate pe meniuri și comenzi sau cu interfețe vizuale.
- Programe de poșta electronică prin Internet.
- MS Outlook.

MS OUTLOOK

- **Outlook** este un program de comunicare și gestionare a informațiilor personale.
- MS Outlook – permite scrierea, trimiterea, primirea, citirea de **e-mail**
- MS Outlook – permite gestiune unei **liste de contacte**.
- MS Outlook – permite gestiune **calendar**
- MS Outlook – permite gestiune **sarcini**
- MS Outlook – permite gestiune **activități**

(2) MS OUTLOOK

- Lansarea în execuție MS Outlook 2007

Start → Programs → Microsoft Office -> Microsoft Outlook 2007.

- Configurare MS. Outlook 2007

CONFIGURARE MS. OUTLOOK

- Meniul **Tools**, selectati **Account Settings** in fereastra nou deschisa dati click pe butonul **New din fila Email**.
- In fereastra urmatoare selectati **Microsoft Exchange, POP3, IMAP, or HTTP** si apoi apasati **Next...**
- Bifati optiunea **Manual configure server settings.....** apoi click pe **Next...**
- Bifati optiunea **Internet email** si click pe **Next...**
- In fereastra nou deschisa completati datele ca in imaginea de mai jos **dar cu datele domeniului dvs.** Apoi dati click pe butonul **More Setting...**



Internet E-mail Settings

Each of these settings are required to get your e-mail account working.



User Information

Your Name:

E-mail Address:

Server Information

Account Type:

Incoming mail server:

Outgoing mail server (SMTP):

Logon Information

User Name:

Password:

Remember password

Require logon using Secure Password Authentication (SPA)

Test Account Settings

After filling out the information on this screen, we recommend you test your account by clicking the button below. (Requires network connection)

BUTONUL MORE SETTINGS

- Fila **General**, sub **Mail Account**, scrie **Gmail**.
- Fila **Outgoing Server**, selectează **My outgoing server (SMTP) requires authentication** check box.
- Selectează **Use same settings as my incoming mail server**.
- Fila **Advanced**, sub **Server Port Numbers** pentru ambeșe **Incoming server (POP3)** și **Outgoing server (SMTP)**, selectează **This server requires an encrypted connection (SSL)** check boxes.
- Modifică **Outgoing server (SMTP)** port number în 465. **Incoming server (POP3)** port număr va fi schimbat în 995, apoi selectează **This server requires an encrypted connection (SSL)** check box. Click **OK**.
- Verifică conexiunea cu **Test Account Settings**.
- Click **Next**, apoi **Finish**.

UTILIZARE MS. OUTLOOK

- Lucru cu poșta electronică.
 - Creare nou mesaj
 - Trimitere mesaj
 - Atasare fisier la mesaj
 - Citire mesaj
- Gestionarea timpului – calendarul
 - Trimitere calendar prin poșta electronică
 - Cărți de vizită electronice
- Gestiunea contactelor
 - Inseși contacte
- Gestiunea de evenimente / activități
 - Inseși activități.

BROWSERE WEB

- Programul client folosit pentru a avea acces la serviciul WWW / pentru a obține informația solicitată de user.
- Permite afișarea informațiilor sub formă de text, grafică, video, audio precum și a altor tipuri de informații aflate pe o pagină din spațiul **WWW**.
- **Statistici utilizare browsere**

2013	<u>Internet Explorer</u>	<u>Firefox</u>	<u>Chrome</u>	<u>Safari</u>	<u>Opera</u>
January	14.3 %	30.2 %	48.4 %	4.2 %	1.9 %

- La baza principiului de funcționare a browserului stă interacțiunea **client-server**.

FACILITĂȚILE OFERITE DE BROWSERE

- gestionarea descărcărilor.
- navigarea printre documentele html
- copierea informațiilor în fișiere.
- folosirea **semnelor de carte** și a istoricului pentru regăsirea rapidă a informațiilor

CONCEPTE / FUNCȚII BROWSERE

- **Directorul cache** - este o zonă de memorare în care se depozitează informația preluată din Internet.
- **Reimprospătarea** (Refresh) unei pagini Web - pagina va fi preluată din nou din rețea chiar dacă este memorată în directorul cache
- **Semnul de carte** - este adresa URL a unei pagini Web căreia utilizatorul îi asociază un nume
- **Istoricul** - este o listă cu numele paginilor Web care au fost deschise curent
- Descărcarea (**Download**) - copierea unui fișier în PC
- Încărcarea (**Upload**) copierea unui fișier de pe PC

ELEMENTE DE INTERFAȚĂ FEREASTRĂ BROWSER

- **Bara de titlu**
- **Butoanele de minimizare, restaurare, închidere**
- **Bara de adrese**
- **Bara de meniuri**
- **Bara de instrumente**
- **Butoanele Înainte, Înapoi**
- **Zona de lucru a ferestrei**
- **Bara de stare afișează** progresul încărcării paginii
- **Colțurile și marginile ferestrei** permit redimensionarea ferestrei cu ajutorul mouse-ului.

CONFIGURARE BROWSER

- Schimbarea paginii de start
- Adăugarea unei pagini la lista Favorites
- Descărcarea imaginilor
- Tipărirea paginilor web

MOTOARE DE CĂUTARE

- **Google** (www.google.com).
- **Yahoo!** (<http://www.yahoo.com>)
- **Live Search** – oferit de Microsoft (<http://www.live.com>).
- **Rambler** (rambler.ru)
- **totul.md, ournet.md**
- **msn.com**

- **Directorul Web**

MOTOARE DE CĂUTARE

- Servere google



MODALITĂȚI DE CĂUTARE

- căutarea avansată a paginilor Web
- Combinații de cuvinte **AND**, **OR** sau **NOT**

Cuvânt – cheie	Exemplu	Descriere
AND	Golf AND Minge	Ambele cuvinte sunt certe
OR	Mingi OR Oua	Cel puțin unul din cuvinte este cerut
NOT	NOT Fotbal	Cuvântul trebuie sa fie absent

SARCINI CĂUTARE

- Identificați site-urile cu parodii ale filmului „Titanic”. (Yahoo – director Agreement/Divertisment ENTERTAINMENT)
- Găsiți o reproducere a picturii Pablo Picasso „La Guernica”.
- Căutați informații referitoare la pisicile siameze doar în limba română. („pisica+siameza”,)
- Instalați pagina motorului de căutare www.google.com ca pagină de start a browser-ului Web.
- Formulați o cerere prin care găsiți toate site-urile ce propun angajari la serviciu în Moldova.
- Formulați o cerere de căutare despre, tabere de odihna pentru copii, pe www.google.com.
- Formulați aceeași cerere de căutare cu alte motoare de căutare, de exemplu Yandex, Rambler, caută.ro etc. Comparați și comentați rezultatele.
- Formulați o cerere prin care găsiți unele cuvinte de căutare în documente Word și/sau PDF și/sau PPT.

BLOG

- Un **weblog** (prescurtat blog) este o publicație web ce conține articole periodice, ce au de obicei caracter personal - asemenea unui jurnal, fiind afișate în ordine cronologică inversă.
- **Un blog poate fi întreținut**
 - de o persoană de regulă, autorul blogului;
 - de un grup de persoane;
 - de personalul unei asociații, organizații;
- Totalitatea weblogurilor și a autorilor de bloguri a fost denumită **Blogosferă**.
- Blogosfera moldovenească reprezintă totalitatea blogurilor întreținute de persoane care locuiesc în Republica Moldova sau care scriu despre Moldova.

SARCINI INDIVIDUALE

- Creați un blog personal
- <http://blogger.com>
- <http://wordpress.com>